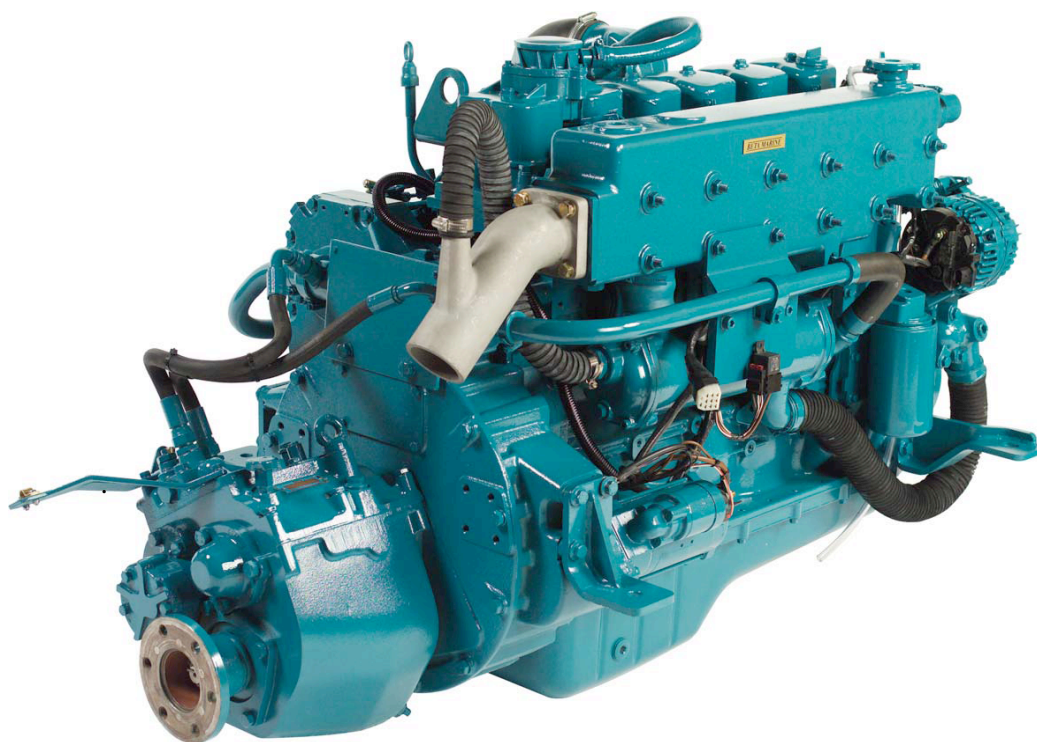


Beta 120

BETA MARINE

6 Cylindres - 6,7 Litres - 120CV max à 2600 tr/min - 670 Kg



Spécifications standard :

Beta Marine - Beta 120 - 6 cylindres, aspiration naturelle développant 120 CV à 2600 tr/min avec une cylindrée de 6,7 litres. Il est équipé d'un vase d'expansion, d'un collecteur d'échappement refroidi par eau, d'une pompe à eau de mer et eau douce, d'un coude d'échappement refroidi, d'une pompe mécanique d'alimentation gasoil, de filtres à huile et à gasoil, d'une pompe de vidange, d'un volant à haute inertie pour un fonctionnement régulier à faible vitesse, d'un filtre spécial pour une admission d'air silencieuse, d'un démarreur 12V, d'un alternateur de charge batterie 90A, d'un solénoïde d'arrêt alimenté pour arrêter le moteur. Il est également fourni avec un panneau de contrôle « ABV » équipé d'un interrupteur à clé, d'un bouton d'arrêt, de voyants de marche, de baisse de charge, de pression d'huile et de température d'eau accompagnés d'une alarme sonore ; d'un compte tours et d'un horamètre ; de 3m de câble d'interconnexion et sa connectique. Les inverseurs fournissent un taux de réduction nominal de 2 :1 ; le moteur est livré avec des pattes robustes montées sur silentblocs, un accouplement semi-rigide sur l'inverseur, support de câble type morse pour le contrôle de la vitesse et de l'inverseur. Les moteurs Beta Marine sont livrés sur palette, peints en rouge, accompagnés d'un certificat de test, d'un manuel d'atelier et d'une garantie allant jusqu'à 3 ans.

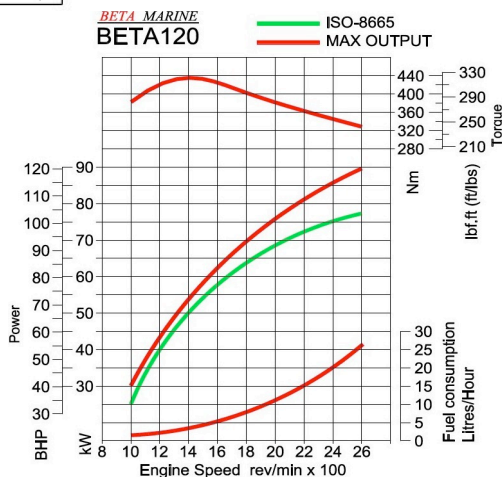
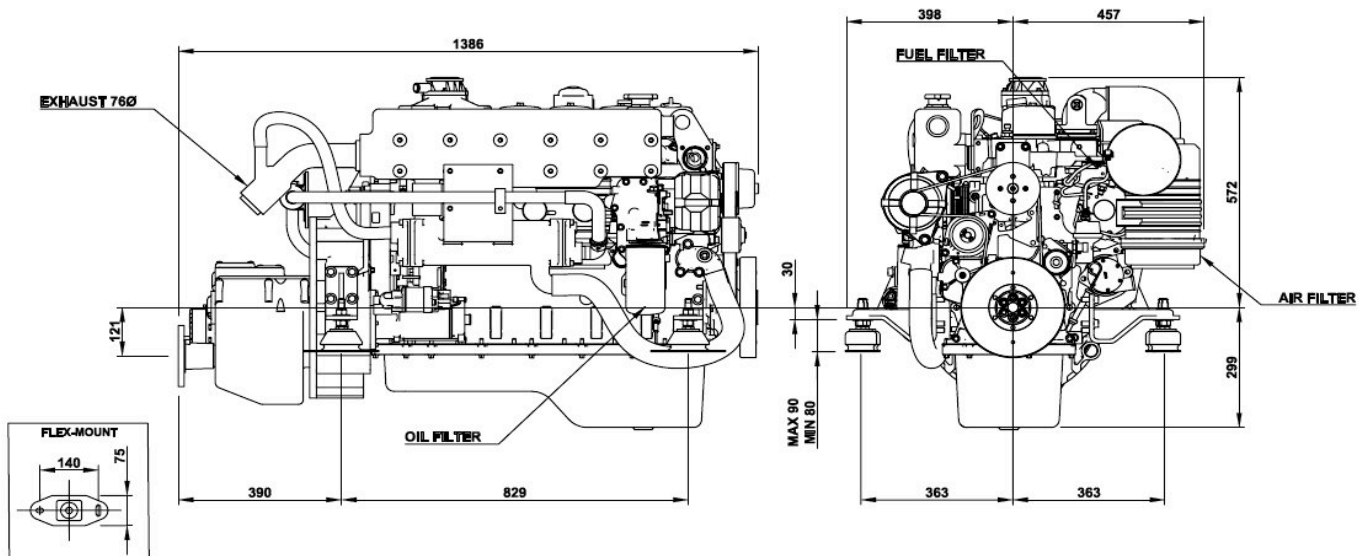
Nous pouvons fournir en option :

- pieds spéciaux fabriqués sur mesure
- Carter d'huile plat
- Un alternateur 12V -120A ou 24V- 70 A ainsi qu'un second alternateur
- Refroidissement par système keel cooling
- Panneaux de contrôle A, ABVW, B ou C avec sondes et alarmes
- Et beaucoup d'autres options »

SPECIFICATIONS MARINES

Les moteurs marinisés Beta Marine sont équipés de :

- Moteurs diesels marins Kubota, refroidis par échangeur de température, à injection indirecte, en aspiration naturelle.
- Arbres à cames avec transmission par engrenage pour une plus grande fiabilité et une maintenance du moteur facilitée - pas de courroie dentée ou de chaîne à remplacer.
- Collecteur d'échappement refroidi par eau.
- Alternateur batterie 40/65A – donnant toute la puissance nécessaire en vitesse de croisière avec un démarreur électrique 12V en standard.
- Panneau de contrôle en standard 'A''B' 'V'
- Pieds support avec plot anti vibration
- Inverseurs Technodrive ou PRM avec un ratio de réduction de 2/1 en standard. Rotation horaire à l'avant, indiquée sur l'inverseur.
- Filtre à gasoil et pompe d'alimentation gasoil mécanique.
- Filtre à huile de lubrification
- Support et raccords de câbles type morse pour le contrôle de la vitesse et de l'inverseur
- Angle d'installation jusqu'à 15° en statique et 25° en fonctionnement.



CONSOMMATION GASOIL CORRESPONDANT A UNE CHARGE THEORIQUE D'HELICE A PLEINE VITESSE